

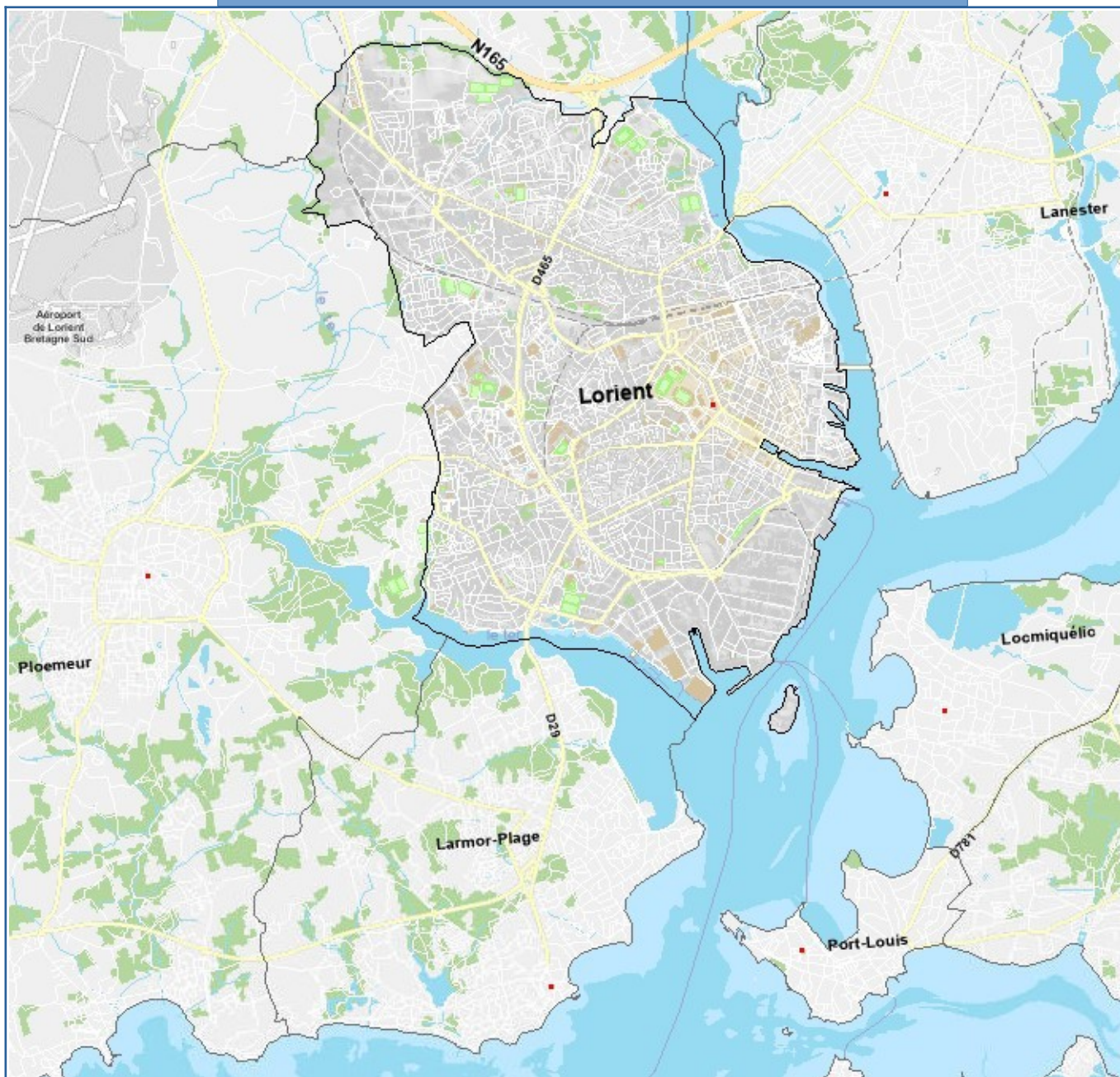


Collège Edouard Quéau Portsall – Ploudalmézeau

Nom :

Prénom :

Classe :



**Séjour pédagogique
à Lorient
10 – 11 – 12 mai 2023**

Mercredi 10 mai

Lorient ville d'Histoire

La Base

Avec ses trois gigantesques blocs de béton armé (K1, K2 et K3), l'ancienne base de sous marins de Kéroman est un lieu majeur du patrimoine, comme architecture militaire et comme trace des affrontements du 20e siècle.

Construite pendant la Seconde Guerre mondiale, entre 19__ et 19__, par les Allemands, elle est la plus importante du mur de l'Atlantique.

→ Le musée sous-marin



*J'ai appris, je retiens, je note
quelques informations :*



Mes impressions :

→ Le sous-marin Flore et son musée interactif



J'ai appris, je retiens, je note quelques informations :



Mes impressions :



→ Le bloc K3



*J'ai appris, je retiens, je note
quelques informations :*



Mes impressions :



Balade à Lorient, ville d'art et d'Histoire

En suivant le parcours sur le plan, répondez aux quelques questions.



9. Style de la Chambre de Commerce et d'industrie (1927) ?

.....
Qui est représenté sur le fronton ?
.....

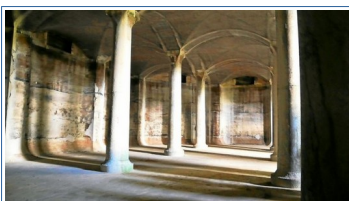
7. Quais des Indes : quels bâtiments illustrent la richesse de la ville au XVIII^e ?.....



6. Promenade Cie des Indes : ancien emplacement de magasins de la compagnie détruits par les bombardements de 1943.

5. Maison de l'imprimeur : quels documents y imprime-t-on au XVIII ?

.....
.....



4. Le réservoir : quel était sa fonction au XIX?

.....

3. Quels étaient les fonctions des moulins ?

-au XVIII.....

-au XIX :





2. Tour de la Découverte : quelle était sa mission au XVIII ?

.....

.....

1. Hôtel Gabriel : quelle était sa fonction au XVIII ?

.....

Quel est le style des jardins à l'arrière des bâtiments ?

.....



10. rue de Guéméné : comment appelle-t-on cet ensemble architectural datant de la reconstruction (1953) ?

.....

11. Style du bâtiment à l'angle du cours de la Bôve (foin XIX) ?

.....



13. Quel est le bâtiment au sous-sol de la place Alsace-Lorraine ?

.....

19. Le Grand Théâtre (2003) : qu'évoquent les formes du bâtiment ?

.....



Jeudi 11 mai

Journée mini-entreprises

Prenez le temps d'observer les mini-entreprises présentées et éliez votre tiercé gagnant :



	N°2	N°1	N°3
Nom de la mini-entreprise			
Logo			
Produit proposé			
Justifiez votre choix			

Vendredi 12 mai

Musée de la Compagnie des Indes Musée d'art et d'histoire de la Ville de Lorient

LA COMPAGNIE DES INDES

A Le Soleil d'Orient est un magnifique navire de la Compagnie des Indes. A quel roi son nom fait-il référence ?

- Louis XIV Louis XV
 Louis-Philippe

B Où a-t-il été construit ?

- Lorient La Rochelle
 Le Havre

C Comment s'est déroulé son premier voyage ?

- Il est arrivé à bon port
 Il a fait naufrage Il a démâté

D Où se trouve l'épave aujourd'hui ?

- A Madagascar
 Au Cap de Bonne Espérance
 On l'ignore

E Quel lieu est adopté en 1666 pour accueillir les infrastructures portuaires de la Compagnie des Indes ?

- Port-Louis
 Le Faouëdic
 Le Havre

F La ville de Lorient se développe...

- ... avec l'arrivée des ouvriers
 ... grâce à la naissance d'une abbaye
 ... autour d'un château

G Quels bâtiments datant de l'époque de la Compagnie des Indes existent toujours à Lorient aujourd'hui ?

- La Maison de l'Agglomération
 La tour de la découverte
 Les moulins

H Pourquoi le port de Lorient n'a plus l'apparence qu'il avait au XVIII^e siècle ?

- A cause d'une tempête
 A cause des bombardements alliés durant la Seconde Guerre mondiale
 A cause des bombardements allemands durant la Seconde Guerre mondiale

A Quelle est la durée moyenne d'une expédition vers les Indes Orientales ?

- De 6 mois à 1 an
 De 1 à 2 ans
 Plus de 2 ans

B Le navire dispose d'un calendrier bien précis pour programmer son départ. De quel élément doit-il absolument tenir compte ?

- Des vacances du capitaine
 Des vents portants
 De la date de vente des marchandises à Lorient

C Quelle est l'escale principale des navires français ?

- Le Cap
 L'île de l'Ascension
 L'archipel des Mascareignes

D De combien de cuisines dispose le navire ?

- 1 2 3

E Observez-bien l'entrepont sur la maquette, d'après-vous, qu'appelle-t-on les « vivres sur pieds » ?

- Les matelots
 Les animaux vivants
 Les fruits secs

F Les vivres sont prévus en quantité suffisante pour le voyage, mais de quel type d'aliments les marins vont-ils cruellement manquer ?

- De protéines
 De fruits et légumes
 De pain

G Quelle grave maladie, appelée également « maladie du marin », est causée par cette carence alimentaire ?

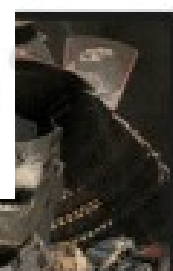
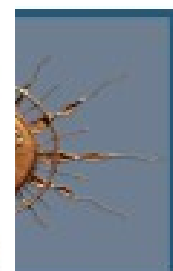
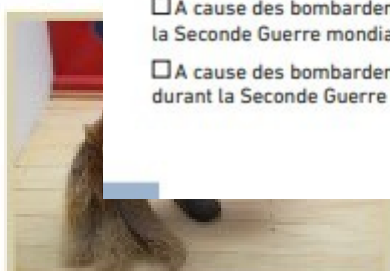
- La peste
 La dysenterie
 Le scorbut

H Comment appelle-t-on le médecin du bord ?

- L'aumônier
 Le toubib
 Le chirurgien de marine

I Quel instrument est utilisé en cas de choc à la tête ?

- Le clystère
 La scie à amputation
 Le trépan





LA COMPAGNIE DES INDES

A Le Soleil d'Orient est un magnifique navire de la Compagnie des Indes. A quel roi son nom fait-il référence ?

- Louis XIV Louis XV
 Louis-Philippe

B Où a-t-il été construit ?

- Lorient La Rochelle
 Le Havre

C Comment s'est déroulé son premier voyage ?

- Il est arrivé à bon port
 Il a fait naufrage Il a démâté

D Où se trouve l'épave aujourd'hui ?

- A Madagascar
 Au Cap de Bonne Espérance
 On l'ignore

E Quel lieu est adopté en 1666 pour accueillir les infrastructures portuaires de la Compagnie des Indes ?

- Port-Louis
 Le Faouëdic
 Le Havre

F La ville de Lorient se développe...

- ... avec l'arrivée des ouvriers
 ... grâce à la naissance d'une abbaye
 ... autour d'un château

G Quels bâtiments datant de l'époque de la Compagnie des Indes existent toujours à Lorient aujourd'hui ?

- La Maison de l'Agglomération
 La tour de la découverte
 Les moulins

H Pourquoi le port de Lorient n'a plus l'apparence qu'il avait au XVIII^e siècle ?

- A cause d'une tempête
 A cause des bombardements alliés durant la Seconde Guerre mondiale
 A cause des bombardements allemands durant la Seconde Guerre mondiale

A Quelle est la durée moyenne d'une expédition vers les Indes Orientales ?

- De 6 mois à 1 an
 De 1 à 2 ans
 Plus de 2 ans

B Le navire dispose d'un calendrier bien précis pour programmer son départ. De quel élément doit-il absolument tenir compte ?

- Des vacances du capitaine
 Des vents portants
 De la date de vente des marchandises à Lorient

C Quelle est l'escale principale des navires français ?

- Le Cap
 L'île de l'Ascension
 L'archipel des Mascareignes

D De combien de cuisines dispose le navire ?

- 1 2 3

E Observez-bien l'entrepont sur la maquette, d'après-vous, qu'appelle-t-on les « vivres sur pieds » ?

- Les matelots
 Les animaux vivants
 Les fruits secs

F Les vivres sont prévus en quantité suffisante pour le voyage, mais de quel type d'aliments les marins vont-ils cruellement manquer ?

- De protéines
 De fruits et légumes
 De pain

G Quelle grave maladie, appelée également « maladie du marin », est causée par cette carence alimentaire ?

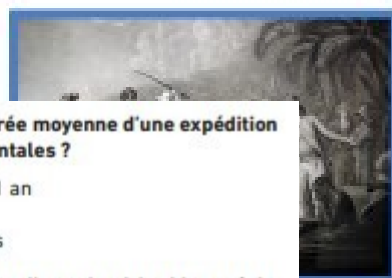
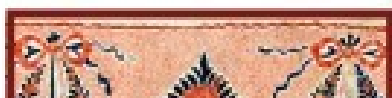
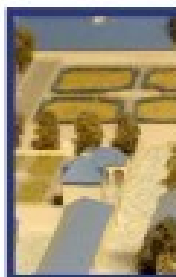
- La peste
 La dysenterie
 Le scorbut

H Comment appelle-t-on le médecin du bord ?

- L'aumônier
 Le toubib
 Le chirurgien de marine

I Quel instrument est utilisé en cas de choc à la tête ?

- Le clystère
 La scie à amputation
 Le trépan



La citadelle de Port-Louis



Le Mémorial des fusillés de Port-Louis dans le Morbihan a été érigé face à la rade de Lorient, à l'entrée de la citadelle où de nombreux patriotes bretons ont été exécutés. La découverte tardive, le 18 mai 1945, de ce lieu d'exécution s'explique par le fait qu'il était situé à l'intérieur de la Poche de Lorient tenue par la Wehrmacht jusqu'au 7 mai 1945, date de la capitulation de l'Allemagne nazie signée à Reims et de la reddition à Étrel des troupes allemandes commandées par le général Fahrmbacher.



A qui ce mémorial rend-il hommage ?

.....

.....

.....

.....

.....

.....

Que ressentez-vous dans ce lieu ?

.....

.....

.....



Que pouvez-vous lire sur cette tombe ?

.....

.....

.....

.....

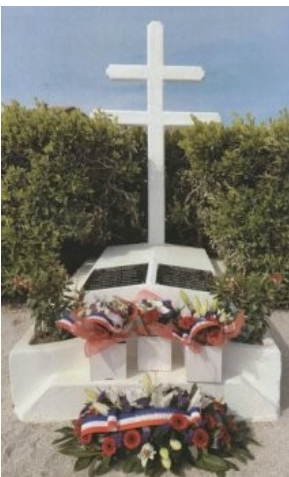
.....

A quoi pensez-vous ?

.....

.....

.....



A qui ce monument rend-il hommage ?

.....

.....

.....

Pourquoi y a-t-il 2 plaques ?

.....

.....

.....

Pourquoi est-il important de conserver les lieux de mémoire ?

.....

.....

.....

La cité de la voile Eric Tabarly

→ La visite guidée



Testez votre sens marin grâce à des modules interactifs et collaboratifs !

Que retenez-vous de cette visite ?

.....
.....
.....
.....
.....
.....

→ L'atelier

Thème de l'atelier :

Nom de l'atelier :

Expliquez en quelques lignes et en faisant plusieurs phrases les enjeux de l'atelier, ce que vous avez appris, ce que vous avez aimé ou moins apprécié.

.....
.....
.....
.....
.....
.....
.....
.....
.....
.....
.....
.....
.....





Bon séjour !

