

13

Mers et océans : un monde maritimisé

➔ Pourquoi les mers et les océans sont-ils des espaces au cœur de la mondialisation ?

Au cycle 3, en 6^e

J'ai appris que les littoraux, qu'ils soient touristiques ou industriels-portuaires, sont des espaces très aménagés, mais aussi vulnérables. Ils concentrent de plus en plus d'habitants.

Au cycle 4, en 5^e

J'ai compris que les effets du changement climatique touchent les mers et les océans, mais aussi les espaces littoraux.

Ce que je vais découvrir

Essentiels au fonctionnement économique du monde, régulateurs climatiques, les mers et les océans sont au centre de nombreux conflits d'intérêts.



1 Chargement d'un porte-conteneurs dans le port de Southampton, 2013

Les littoraux sont des espaces souvent très aménagés qui concentrent les populations et les activités, notamment commerciales. Les grandes compagnies de transport maritime y font escale.



2 Chalutier industriel en période de pêche dans l'océan Atlantique, 2012

De nombreuses personnes vivent de la pêche, mais les stocks de poissons sont souvent surexploités.

Le savez-vous ?

L'espace maritime est parfois appelé le « poumon bleu » de la planète. Les océans absorbent près de 30 % du CO₂ produit par l'être humain !



Je découvre

SOCLE Compétences

- Domaine 1 : Je m'exprime à l'écrit pour décrire, expliquer ou argumenter
- Domaine 5 : Je comprends les problématiques mondiales concernant les ressources et les échanges

Les espaces maritimes au cœur de la mondialisation

Question clé Pourquoi les mers et les océans sont-ils les espaces moteurs de la mondialisation ?

A Le transport maritime domine l'économie mondiale



1 Image satellite du trafic maritime mondial (NASA, 2016)

L'espace maritime mondial est parcouru par de nombreuses routes maritimes (ici en vert). Les façades maritimes (ici en jaune et en rouge), zones de très forte intensité du trafic maritime, concentrent les principaux ports.

2 Les transports maritimes au cœur de la mondialisation

Jamais autant de marchandises n'ont été acheminées par voie maritime : un peu plus de 9 milliards de tonnes en 2012 !

La spécialisation des navires – pétroliers et vraquiers pour les matières premières, porte-conteneurs pour les autres marchandises – a pour conséquence une très forte productivité des opérations de chargement et de déchargement dans des terminaux portuaires eux-mêmes conçus en fonction des navires à recevoir. Les faibles coûts, la régularité et la fiabilité caractérisent ce transport maritime.

En assurant plus de 80 % des échanges mondiaux en volume, ils constituent aujourd'hui, par le biais de la conteneurisation, l'épine dorsale de la mondialisation. Elle se joue principalement à trois, entre l'Asie orientale, l'Amérique du Nord et l'Europe, ce qui confère aux routes maritimes qui les relient une importance capitale.

■ D'après Antoine Frémont et Anne Frémont-Vanacore, « Géographie des espaces maritimes », *Documentation photographique* n° 8104, mars-avril 2015.

CHIFFRES CLÉS

- ➔ Le transport maritime assure plus de **80 % des échanges de marchandises**.
- ➔ **48 200 navires de commerce** naviguent dans le monde, dont **38 % de pétroliers**.
- ➔ **9 milliards de tonnes** de marchandises sont transportées par an.

VOCABULAIRE

- **Canal**
Voie navigable artificielle.
- **Conteneur**
Caisse métallique de dimensions standardisées pour le transport de marchandises.
- **Conteneurisation**
Fait de transporter des marchandises dans des conteneurs.
- **Détroit**
Bras de mer entre deux terres.
- **Façade maritime**
Région littorale formée de plusieurs grands ports proches.



3 Porte-conteneurs à l'entrée du port de Hongkong, 2011
Des remorqueurs aident le porte-conteneurs à manœuvrer pour entrer dans le port.

4 Canaux et détroits, un enjeu majeur

Les détroits et les canaux représentent des espaces bien particuliers au sein de l'immensité maritime. Ces zones de resserrement des routes maritimes s'imposent à la navigation, sous peine d'un allongement considérable des distances à parcourir, et deviennent dès lors des endroits où se concentrent navires et cargaisons. En nombre limité, essentiels à la fluidité des échanges, ils sont chargés d'un potentiel géostratégique considérable et concentrent les enjeux qui se posent au commerce international par voie de mer. La mise en service d'un nombre toujours plus grand de navires et l'augmentation rapide de la taille des porte-conteneurs ne vont pas poser des interrogations.

Le système de navigation apparaît en effet globalement saturé et devient un frein au développement des échanges mondiaux. De plus, l'accroissement de la circulation maritime dans ces espaces limités génère des risques supplémentaires.

■ Romuald Lacoste, « Détroits et canaux, un enjeu stratégique majeur », *TDC*, n° 954, « Le commerce maritime », CNDD, avril 2008.

Activités

Question clé Pourquoi les mers et les océans sont-ils les espaces moteurs de la mondialisation ?

ITINÉRAIRE 1

► Je caractérise l'importance du commerce maritime mondial

- 1 Doc 2.** Quelle part du commerce mondial se fait par voie maritime ?
- 2 Doc 1 et 2.** Quelles sont les principales routes et façades maritimes dans le monde ?
- 3 Doc 2 à 4.** Citez au moins trois raisons de la domination du transport maritime sur le commerce mondial.
- 4 Doc 1 et 4.** Pourquoi les détroits et canaux sont-ils des lieux stratégiques pour les échanges maritimes ?

OU

ITINÉRAIRE 2

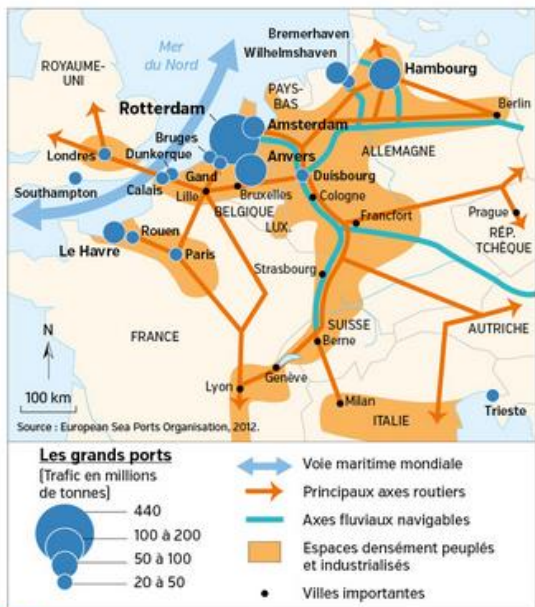
► Je complète un schéma (étape 1)

À l'aide des documents 1 à 4, commencez à compléter le schéma ci-dessous que vous terminerez p. 275, pour répondre à la question clé.



Je découvre

B Les conséquences sur terre : des aménagements considérables



5 Rotterdam : entre la façade maritime de l'Europe du Nord-Ouest et l'arrière-pays
Rotterdam sert un arrière-pays de 500 millions de consommateurs.



7 Yangshan, nouveau port de conteneurs à Shanghai, 2013
1 Conteneurs 2 Pont de 32,5 km qui relie le port au continent 3 Portiques

6 Les ports doivent s'adapter

La taille des porte-conteneurs augmentant, les ports doivent s'adapter. Les nouveaux porte-conteneurs ont besoin de chenaux d'accès¹ plus profonds. Se pose ensuite le problème de la hauteur des navires pour les portiques² mais aussi pour les ponts sous lesquels ces navires doivent passer. La largeur des navires et des portiques est un autre facteur à prendre en compte. La largeur des plus grands porte-conteneurs est actuellement de 59 mètres. Aujourd'hui les très grands porte-conteneurs ne peuvent donc faire escale que dans une poignée de ports transformés en hub, ce qui implique une réorganisation du trafic avec des navires de taille moyenne vers les ports secondaires.

¹ D'après *L'Atlas économique de la mer*, Hors série, Éditions Le Marin, 2016.

- Voie d'accès au port dans laquelle un navire dispose d'une plus grande profondeur d'eau.
- Grue spécialisée dans le chargement et déchargement des conteneurs.

VOCABULAIRE

Hub
Plate-forme aérienne, portuaire ou ferroviaire vers laquelle se concentre le trafic de passagers ou de marchandises avant d'être redistribué.

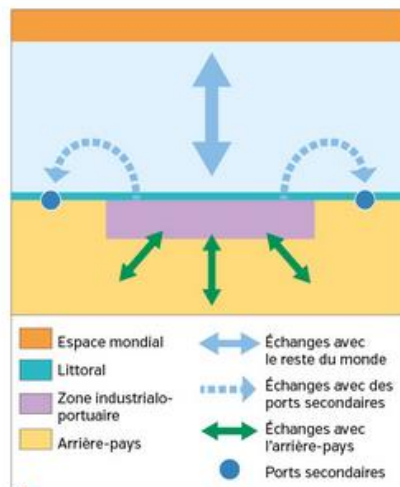
EVP
« Équivalent vingt pieds », soit 6,05 mètres. C'est la longueur d'un conteneur.



Travaux du canal de Panamá, 2013
Chaque année, 5 % du trafic maritime mondial passe par le canal de Panamá. Les travaux ont pour but de laisser passer des porte-conteneurs environ 3 fois plus gros qu'à l'heure actuelle.

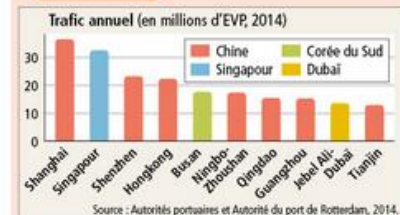


De la géographie à l'histoire



9 Ports et littoraux, de vastes zones de production et d'échanges

CHIFFRES CLÉS



Activités

Question clé Pourquoi les mers et les océans sont-ils les espaces moteurs de la mondialisation ?

ITINÉRAIRE 1

Je décris les conséquences sur les territoires

- Doc 5 à 8. Citez les différents types d'espaces dont l'aménagement est lié au commerce maritime.
- Doc 6 et 8. Quelles sont les conséquences de l'augmentation de la taille des navires pour les aménagements portuaires ?
- Doc 5, 6 et 9. Expliquez pourquoi la présence d'un grand port mondial nécessite des aménagements dans toute sa région.

J'argumente à l'écrit en utilisant des documents

- Répondez en 10 lignes à la question clé. Vous prenez soin d'illustrer chaque idée par un document du chapitre dont vous donnerez la référence.

OU

ITINÉRAIRE 2

Je complète un schéma (étape 2)
À l'aide des documents 5 à 9, terminez de compléter le schéma ci-dessous ; il répondra à la question clé.



SOCLE Compétences

- Domaine 2 : Je sais coopérer et travailler en équipe
- Domaine 5 : Je comprends les problématiques mondiales concernant les ressources et les échanges

Les espaces maritimes, des espaces aux multiples enjeux

CONSIGNE

Le mois prochain, le magazine *Géo Ados* sort un dossier spécial intitulé « Mers et océans : les enjeux de la mondialisation ». Votre classe a été sélectionnée pour le réaliser.

Vous travaillez en équipes. Chacune prend en charge un thème différent pour en faire une présentation, sous la forme d'un diaporama, devant la classe constituée en comité de rédaction.

VOCABULAIRE

■ **ZEE (Zone économique exclusive)**
Espace maritime sur lequel un État possède des droits d'exploitation et d'usage des ressources.
Une ZEE s'étend jusqu'à 370 km d'un littoral, voire 648 km en cas d'extension.

ÉQUIPE 1

Des enjeux géopolitiques

Quelle est la situation en mer de Chine ?



- Métropoles de plus de 5 millions d'habitants
- △ Territoires revendiqués par la Chine
- △ Archipels revendiqués par plusieurs pays riverains
- Limite des revendications maritimes de la Chine
- ★ Bases militaires américaines
- ↔ Point de passage stratégique du commerce mondial

1 Les tensions en mer de Chine méridionale

2 Tensions en mer de Chine

La mer de Chine méridionale est devenue en ce début du XXI^e siècle un foyer de tensions militaires. En effet, selon le droit de la mer, chaque pays dispose d'une zone économique exclusive (ZEE) de 200 milles marins au-delà de ses côtes. À l'intérieur de cette zone, la navigation internationale est autorisée mais l'exploitation des ressources halieutiques, minérales et énergétiques est exclusivement réservée au pays qui la possède.

Or, en mer de Chine méridionale, ces ZEE sont d'autant plus convoitées qu'elles contiennent de riches gisements de pétrole et de gaz, plus particulièrement aux environs des îles Spratleys, et se situent sur des voies maritimes parmi les plus fréquentées du monde.

■ Cécilia Nantier, « Tensions belliqueuses en mer de Chine », www.herodote.net, octobre 2015.

VOCABULAIRE

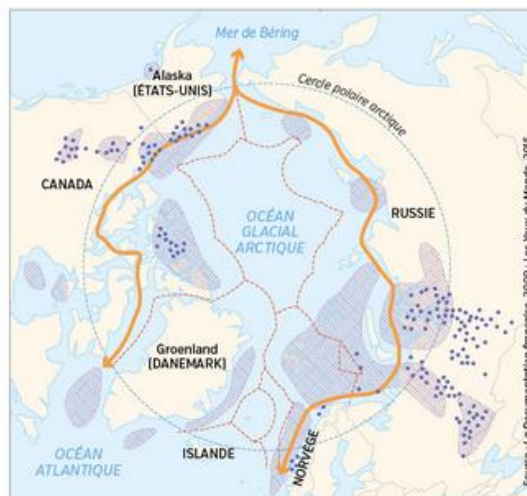
■ **Géopolitique**
Science qui étudie les rapports entre la géographie des États et leur politique.

■ **Ressources halieutiques**
Ressources de la pêche.

ÉQUIPE 2

Des enjeux énergétiques

Pourquoi les hydrocarbures de l'Arctique suscitent-ils autant de tensions ?



D'importantes ressources

- Gisements d'hydrocarbures (gaz, pétrole)
- Zones de recherche d'hydrocarbures

Un territoire convoité

- Nouvelles routes maritimes
- Zones économiques exclusives (ZEE)

3 Les hydrocarbures en Arctique

5 L'Arctique, un nouvel espace maritime à exploiter

Les compagnies pétrolières ne devraient pas forer dans les eaux de l'Arctique : le risque d'une marée noire dans cet environnement sensible est bien trop élevé. Ce n'est pas une association écologiste qui le dit, mais Christophe de Margerie, le PDG de Total, en 2012.

« Du pétrole sur le Groenland, ce serait un désastre. Une fuite causerait trop de dommages à l'image de la compagnie », a-t-il expliqué. L'Arctique pourrait renfermer 20% des réserves de pétrole et de gaz non encore découvertes. Et la fonte accrue de la banquise rend la région de plus en plus accessible.

■ D'après « Le PDG de Total alerte sur les risques des forages en Arctique », www.lemonde.fr, 26 septembre 2012.



4 Des contestations contre l'exploitation

L'ONG (→ p. 310) Greenpeace s'oppose à l'exploitation des hydrocarbures dans l'Arctique en 2011.



Plateforme offshore de Prirazlomnaya, 2015.

ÉQUIPE 3

Des enjeux économiques

Quel est le poids des ressources maritimes pour les populations et l'économie africaines ?



6 Port de Joal, Sénégal, 2013

Au Sénégal, la pêche représente 25 % des exportations et 600 000 emplois.



7 Deux femmes cultivant des algues, Tanzanie, 2014

L'aquaculture (élevage ou culture des animaux ou plantes aquatiques) permet de nourrir de nombreuses personnes et de créer des emplois.

8 Ces navires étrangers qui pillent les eaux malgaches

Il y a 10 ans, Maicon Ratsiraka et ses deux frères pêchaient 60 kilos de sardines par semaine, ce qui pouvait leur rapporter jusqu'à 370 \$.

Aujourd'hui, il ne peut plus s'aventurer à plus de 3 kilomètres au large des côtes, là où se concentrent d'importants bancs de sardines et de crevettes. S'il le fait, son bateau risque d'être arraisonné¹, voire attaqué par les navires de pêche chinois, thaïlandais et sud-coréens qui braquent² autour de Madagascar.

Depuis janvier 2015, sa prise hebdomadaire lui rapporte à peine 57 \$.

La pêche illégale à laquelle se livrent les chalutiers étrangers menacerait les moyens d'existence d'environ 100 000 personnes.

■ D'après Wonder Chinuru, « L'industrie de la pêche malgache ravagée par le pillage étranger », www.equaltimes.org, 23 mars 2015.

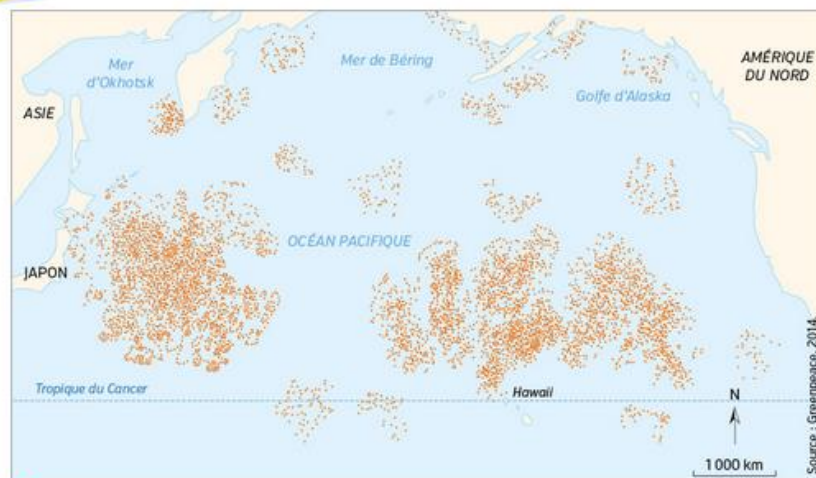
1. Arrêter un bateau pour le contrôler.
2. Pêchent illégalement.

ÉQUIPE 4

Des enjeux environnementaux

Comment les milieux océaniques sont-ils menacés par les activités humaines ?

PISTES EPI SVT



9 La concentration des déchets dans le Pacifique Nord

Les points orange représentent les déchets qui forment un « septième continent », dont la taille atteint près de 3,5 millions de km².

10 Les océans, espace de régulation climatique

Les courants marins jouent un rôle majeur dans la régulation thermique de la planète. Ils opèrent des transferts d'énergie des hautes latitudes vers les basses latitudes et inversement. On perçoit le rôle climatique des océans en comparant des régions de même latitude bordées par des courants de températures différentes, comme c'est le cas de part et d'autre de l'Atlantique, entre le Nord-Est américain (courant froid) et l'Europe occidentale (courant chaud).

Le changement climatique semble avoir un impact sur la circulation océanique. Ainsi, la libération d'eaux froides dans l'Atlantique Nord, consécutive à la fonte de la banquise arctique, entraîne un affaiblissement des effets adoucissants du Gulf Stream sur le climat de l'Europe occidentale... qui pourrait se refroidir dans un contexte de réchauffement du climat de la planète.

■ D'après Antoine Frémont et Anne Frémont-Vanacore, « Géographie des espaces maritimes », *Documentation photographique* n° 8104, mars-avril 2015.



11 La pollution maritime

D'après une étude récente, 90 % des oiseaux marins auraient déjà avalé des résidus de plastique.

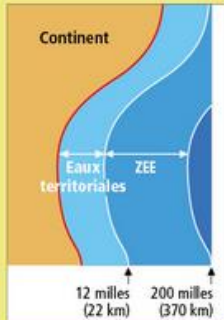
Oiseau de mer sur l'île Christmas, océan Indien, 2013.

- **Domaine 1** : Je comprends les langages scientifiques (cartes)
- **Domaine 5** : Je sais identifier les liens entre espaces et organisation des sociétés

Les espaces maritimes à l'échelle mondiale

VOCABULAIRE

■ **ZEE (Zone économique exclusive)**
Espace maritime sur lequel un État possède des droits d'exploitation et d'usage des ressources.
Une ZEE s'étend jusqu'à 370 km d'un littoral, voire 648 km en cas d'extension.



QUESTIONS

■ **Je me repère dans l'espace**

- 1 Citez les quatre régions du monde qui concentrent les principaux ports mondiaux.
- 2 Citez deux types de ressources océaniques exploitées par les êtres humains.
- 3 Pourquoi les passages transocéaniques jouent-ils un rôle essentiel pour la circulation maritime ?

Les dynamiques des espaces africains dans la mondialisation → chap. 15

Les espaces maritimes jouent un rôle important dans la mondialisation, mais tous les continents n'y sont pas connectés de la même façon.

- 4 Quel continent n'abrite aucun des ports mondiaux ?
- 5 Que peut-on déduire quant à l'intégration de ce continent dans la mondialisation ?



Sources : Documentation française, Documentation photographique, géoconfluence 2015.

Mers et océans, des espaces de circulation

- Principales routes maritimes
- Principales façades maritimes
- Principaux ports
- Passages transocéaniques

Des espaces exploités et fragiles

- Principales zones de pêche, souvent surexploitées
- Gisements d'hydrocarbures offshore exploités
- Principales marées noires

Des espaces convoités sous tension

- Espaces maritimes au cœur de tensions (conflits liés à des ZEE et/ou des ressources importantes)
- Zones majeures de piraterie

■ **Les espaces maritimes**

Mers et océans : un monde maritimisé

➔ Pourquoi les mers et les océans sont-ils des espaces au cœur de la mondialisation ?

CHIFFRES CLÉS

- ➔ **80 %** de la pollution marine ont une origine terrestre.
- ➔ **75 %** des stocks de poissons sont surexploités ou exploités au maximum.
- ➔ **35 %** de la surface de l'océan sont couverts par des ZEE.

VOCABULAIRE

- ▶ **Biodiversité**
Diversité du vivant.
- ▶ **Conteneurisation**
Fait de transporter des marchandises dans des conteneurs.
- ▶ **Énergie renouvelable**
Énergie tirée de ressources naturelles inépuisables (vent, soleil, chaleur de la terre), ou encore de végétaux.
- ▶ **Façade maritime**
Région littorale formée de plusieurs grands ports proches.

A Des espaces majeurs de circulation et d'échanges

1. L'essor du commerce maritime

● L'espace maritime mondial est un **espace de circulation** essentiel pour le **commerce**. Le transport maritime assure aujourd'hui plus de **80 % des flux de marchandises**. Il offre de plus grosses **capacités**, des **coûts plus faibles** et une **plus grande régularité** sur les longues distances que les autres modes de transport.

2. Un réseau mondial

● Les **flux de marchandises** suivent des **routes maritimes** organisées et sécurisées qui relient les **3 pôles majeurs de l'économie mondiale** : l'Europe, l'Amérique du Nord et l'Asie orientale. **75 %** des échanges se font entre ces **façades maritimes**, qui concentrent les **infrastructures portuaires** les plus performantes et accueillent les grandes **compagnies maritimes**. Néanmoins, les routes maritimes Nord-Sud et Sud-Sud ne cessent de progresser.

3. Des évolutions permanentes

● Depuis les années 1950, les **flottes commerciales**, les **ports**, mais aussi les **passages transocéaniques** doivent se transformer pour répondre à la croissance continue des échanges maritimes. La « révolution de la **conteneurisation** » et la course au gigantisme nécessitent des investissements considérables.

B Des espaces sous tension

1. Des ressources convoitées

● Aujourd'hui, **10 % à 12 %** de la population mondiale dépendent de la pêche et de l'aquaculture pour leur subsistance. L'augmentation de la demande de produits de la mer est mondiale. Menacées de **disparition** à cause de leur **surexploitation**, les **ressources halieutiques** deviennent des objets de conflits entre pays en développement et pays développés ou émergents. Parmi les 10 premiers pays producteurs, certains – comme la Chine, le Japon ou le Pérou – n'hésitent pas à envoyer très loin de véritables usines flottantes, fragilisant par ailleurs la pêche traditionnelle locale.

● Les océans offrent un formidable **potentiel énergétique**. Les **hydrocarbures offshore** constituent près de 1/3 de la production mondiale de pétrole et de gaz. Les océans offrent de véritables promesses en matière d'**énergies renouvelables**.

2. Conflits territoriaux et sécurité en mer

● Des règles internationales permettent de définir les espaces maritimes territoriaux, mais les délimitations des **ZEE** sont contestées dans de nombreuses régions. Les conflits maritimes sont souvent la prolongation de conflits terrestres entre États, associés à une volonté d'accéder à de nouvelles ressources.

C Des espaces riches mais menacés

1. Des océans vitaux pour l'humanité...

● Les espaces marins couvrent plus de **70 %** de la surface du globe. Ce sont des **régulateurs climatiques** et des **réservoirs de biodiversité** essentiels pour notre planète. Ils sont également complémentaires des espaces terrestres pour les ressources énergétiques et alimentaires qu'ils procurent aux populations.

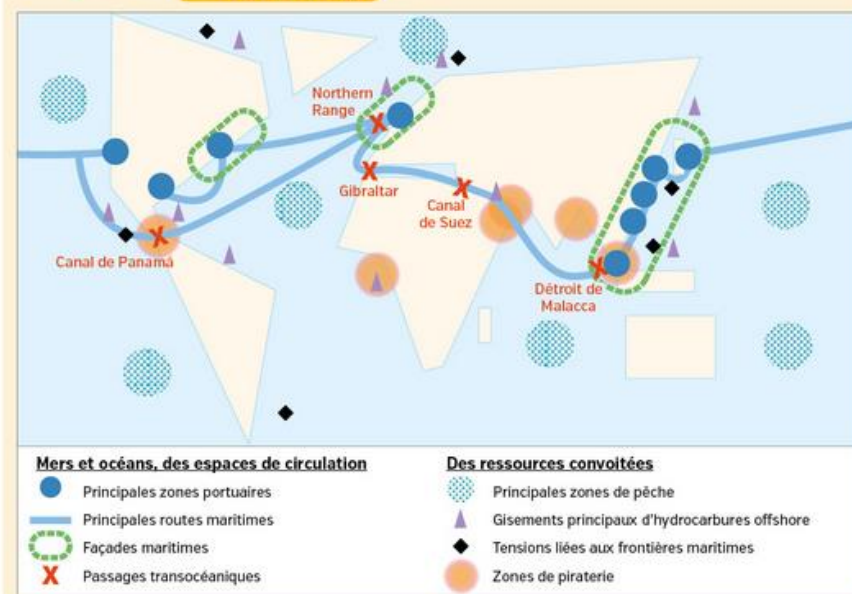
2. ... mais dégradés par la surexploitation

● Cependant, ils sont menacés par les activités humaines : **80 %** de la pollution et de la dégradation des mers et des côtes proviennent de sources et d'activités terrestres, les **20 %** restant des bateaux et plateformes offshore. À cette pollution chronique s'ajoutent des pollutions accidentelles majeures comme l'explosion de plateforme pétrolière Deep Water Horizon dans le golfe du Mexique en 2010.

VOCABULAIRE

- ▶ **Hydrocarbures offshore**
Pétrole ou gaz sous-marins.
- ▶ **Ressources halieutiques**
Ressources de la pêche.
- ▶ **ZEE (Zone économique exclusive)**
Espace maritime sur lequel un État possède des droits d'exploitation et d'usage des ressources.
Une ZEE s'étend jusqu'à 370 km d'un littoral, voire 648 km en cas d'extension.

Je retiens autrement



Comment apprendre ma leçon ?

J'apprends grâce à des images

Pour mémoriser la leçon, on peut visualiser des images et les lier aux informations importantes du chapitre.

Étape 1

- Choisissez une ou deux images qui correspondent à une partie de la leçon, puis associez les mots importants, les chiffres clés, les acteurs et les lieux à ces images.

Des espaces majeurs de circulation et d'échange



- Essor du commerce maritime
- 80 % des marchandises mondiales
- Conteneur** : caisse métallique de dimensions standardisées pour le transport de marchandises.

Étape 2

- Expliquez à l'oral ce que chaque image vous a appris sur le chapitre. Faites des phrases complètes et cohérentes, comme si vous récitiez votre leçon.



En visualisant les images, vous vous souviendrez des notions liées à chacune d'elle.

Je révise chez moi

- Je vérifie que je connais les principaux repères du chapitre.

Je sais définir et utiliser dans une phrase :

- conteneur
- façade maritime
- ZEE (zone économique exclusive)

Je sais situer sur un planisphère :

- les océans
- les principales façades maritimes
- les principaux ports
- les grandes routes maritimes
- un espace de fortes tensions

site élève
 fond de carte

Je sais expliquer :

- l'importance du trafic maritime mondial.
- l'importance des ressources maritimes.
- pourquoi les espaces maritimes sont des lieux de tensions.

Je vérifie mes connaissances

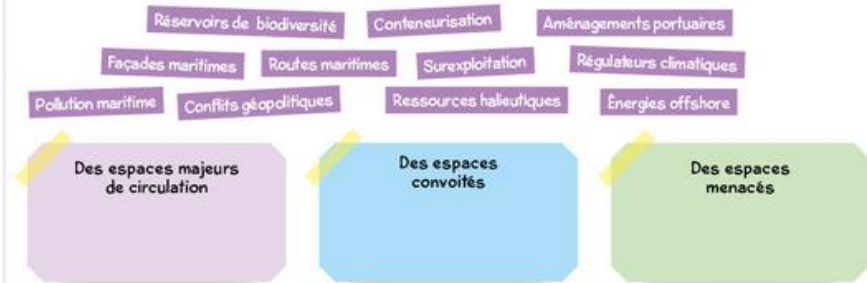
1 Je révise le vocabulaire.

Je recopie le paragraphe en remplaçant les expressions soulignées par le mot de vocabulaire ou l'expression géographique qui lui correspond. Je donne ensuite un titre à mon texte.

Les chemins suivis par les navires relient trois grandes régions de l'économie mondiale. Ces dernières sont à l'origine des 2/3 du commerce mondial. Elles concentrent aussi de grandes régions littorales formées de plusieurs ports connectés entre eux.

2 Je classe les mots importants de la leçon.

Dans les encadrés, je place les étiquettes qui correspondent à des éléments importants de la leçon.



3 Vrai ou faux ? Justifiez.

- Les routes maritimes relient en priorité les plus grands ports et donc les principales façades maritimes. Vrai Faux
- Le commerce mondial est assuré à 90 % par voie terrestre. Vrai Faux
- Pour les compagnies de transport maritime, les très gros porte-conteneurs sont un moyen de faire face à la croissance des échanges dans le monde. Vrai Faux
- Les plus gros navires peuvent faire escale où ils le veulent malgré leur taille imposante. Vrai Faux
- Les ressources des océans sont illimitées. Vrai Faux

4 Retrouvez d'autres exercices sous forme interactive sur le site Nathan.

site élève
 exercices interactifs

1 Je comprends et j'analyse un document sur les territoires maritimes

↳ Socle : Domaine 1

C'est une question complètement inconnue du grand public et pourtant stratégique : l'extension du plateau continental¹ français, qui doit permettre à la France d'accroître ses ressources pétrolières, minières et minérales issues du sol sous-marin.

En vertu de la Convention des Nations unies sur le droit de la mer (Convention de Montego Bay, 1982), les États côtiers peuvent revendiquer le contrôle et l'exploitation des ressources naturelles du sol et du sous-sol de la haute mer.

La France dispose du deuxième espace maritime au monde. Elle voudrait étendre ses droits souverains sur 2 millions de km² supplémentaires.

En jeu : l'exploration et l'exploitation d'hydrocarbures (en Guyane ou en Nouvelle-Calédonie), ou de métaux, pour certains très rares (en Polynésie française ou à Wallis-et-Futuna).

■ D'après Audrey Garric, « Les fonds marins, une opportunité pour lutter contre la crise ? », www.lemonde.fr, 9 octobre 2013.

1. Dans cette zone, les États disposent de droits dits souverains – que l'on ne peut leur retirer en tant qu'États. Elle constitue la limite maximale de la ZEE.

QUESTIONS

- 1 Quel droit accordé par la Convention de Montego Bay la France veut-elle faire valoir ?
- 2 Quelles ressources la France espère-t-elle pouvoir exploiter dans le futur ?
- 3 Expliquez, à l'aide de vos connaissances et des informations du texte, pourquoi les espaces maritimes sont l'objet de convoitises et de tensions.
- 4 Justifiez le titre de l'article en utilisant les informations prélevées.

2 J'analyse un document sur la fragilité des milieux maritimes

↳ Socle : Domaine 1



Explosion de la plateforme pétrolière Deepwater Horizon, (Golfe du Mexique), 2010

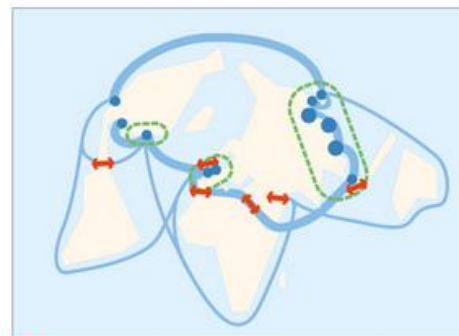
L'explosion a provoqué un incendie et une importante coulée de pétrole.

QUESTIONS

- 1 Quelle activité était pratiquée sur la plateforme Deepwater Horizon ?
- 2 Quel risque est illustré par cette photographie ?
- 3 À l'aide de vos connaissances, expliquez en quoi les océans sont des espaces fragiles et menacés.

3 Maîtriser différents langages pour raisonner et se repérer (exercice 2)

↳ Socle : Domaine 1. Je réalise une tâche cartographique sur l'organisation du transport maritime



Le transport maritime à l'échelle mondiale

QUESTIONS

site élève
fond de carte à imprimer

- 1 Complétez la légende en donnant la signification des figurés.
- 2 Nommez les lieux et les espaces qui vous semblent importants pour ce croquis. Attention à ne pas surcharger le croquis, au risque de le rendre illisible.
- 3 Que nous apprend ce croquis sur l'organisation du transport maritime à l'échelle mondiale ? Répondez en rédigeant une réponse développée d'une dizaine de lignes.

MÉTHODE

Je complète la légende d'un croquis (→ Question 1)

► Pour identifier la signification des figurés, il faut tenir compte ici de deux éléments : le titre du croquis et les types de figurés utilisés.

1. Le titre indique le sujet du croquis et permet de sélectionner les informations dont vous aurez besoin. Dans ce cas, les informations attendues sont liées au transport maritime.
2. Les types de figurés doivent aussi vous aider à identifier les informations attendues.

	Figuré ponctuel qui désigne un lieu précis.
	Figuré de surface qui désigne un espace plus vaste.
	Figuré linéaire pouvant désigner des axes ou des limites.
	Figuré linéaire désignant des déplacements, des flux à double sens. Ici, ce figuré désigne aussi des lieux précis jouant un rôle dans les flux de marchandises.

MON BILAN DE COMPÉTENCES

Domaine du socle	Compétences travaillées	Pages du chapitre
D1 Les langages pour penser et communiquer	<ul style="list-style-type: none"> Je sais m'exprimer à l'écrit pour décrire, expliquer ou argumenter Je comprends les langages scientifiques (cartes) Je comprends et je sais analyser un document 	Je découvre p. 272-275 Cartes p. 280-281 Exercice 1 p. 286 Exercice 2 p. 286 Exercice 3 p. 287
	<ul style="list-style-type: none"> Je maîtrise différents langages pour raisonner et me repérer 	J'enquête p. 276-279 Apprendre à apprendre p. 284
D2 Méthodes et outils pour apprendre	<ul style="list-style-type: none"> Je sais coopérer et travailler en équipe Je sais organiser mon travail personnel 	Je découvre p. 272-275 J'enquête p. 276-279 Cartes p. 280-281
D5 Les représentations du monde et de l'activité humaine	<ul style="list-style-type: none"> Je comprends les problématiques mondiales concernant les ressources et les échanges Je sais identifier les liens entre espaces et organisation des sociétés 	