

# 12

## Les aires urbaines, géographie d'une France mondialisée

→ Quelle influence les villes exercent-elles sur le territoire français ?  
Quel rôle y joue la mondialisation ?

### Au cycle 3, en 6<sup>e</sup>

J'ai appris que les habitants et leurs activités se concentrent dans les métropoles. Les déplacements quotidiens s'en trouvent influencés.

### Au cycle 4, en 4<sup>e</sup>

J'ai compris que les villes sont les lieux privilégiés de la mondialisation. Reliées entre elles, elles constituent de véritables réseaux de communication et d'échanges.

### Ce que je vais découvrir

La mondialisation et l'urbanisation transforment nos modes de vie et renforcent l'influence des aires urbaines sur le territoire national.



1 Le tramway à Angers (station Bamako), 2011

En 2014, 8,5 millions de passagers ont emprunté cette ligne de tramway, longue de 12 km.

### Le savez-vous ?

60 000 hectares de terres agricoles disparaissent chaque année en France au profit des aires urbaines pour devenir des lotissements, des zones industrielles ou commerciales, un réseau routier... Cela représente la taille moyenne d'un département français !



2 La tour de la CMA-CGM dans le quartier Euroméditerranée à Marseille

Cette tour accueille le siège de la troisième entreprise mondiale de transport maritime et ses 2 400 employés.

# Étude de cas

## L'aire urbaine de Lyon

**Question clé** Quels espaces composent l'aire urbaine ?  
Quelles dynamiques les caractérisent ?

### A Lyon, une aire urbaine en plein essor

#### 1 Étalement urbain et déplacements quotidiens

Entre 1954 et 2015, la population de l'aire urbaine de Lyon est passée de 930 000 à 2,6 millions d'habitants. Dans les années 1950-1960, la croissance démographique a lieu essentiellement dans le centre de l'agglomération et dans la proche périphérie où de grands ensembles<sup>1</sup> sont construits.

Puis, à partir des années 1970, ce sont les communes périurbaines qui se développent, toujours de plus en plus éloignées de l'agglomération. La couronne périurbaine de l'agglomération lyonnaise se situe maintenant à une distance moyenne de 40-45 km, contre 15 km dans les années 1990.

Beaucoup de ménages sont contraints de s'éloigner de plus en plus en raison d'une hausse des prix des terrains, contribuant ainsi à l'étalement urbain et à l'allongement des trajets domicile-travail.

<sup>1</sup> D'après le Schéma de cohérence territoriale (Scot) de l'agglomération lyonnaise, 2010.

<sup>1</sup> Logements collectifs dans des tours ou barres d'immeubles situés en banlieue des grandes villes.

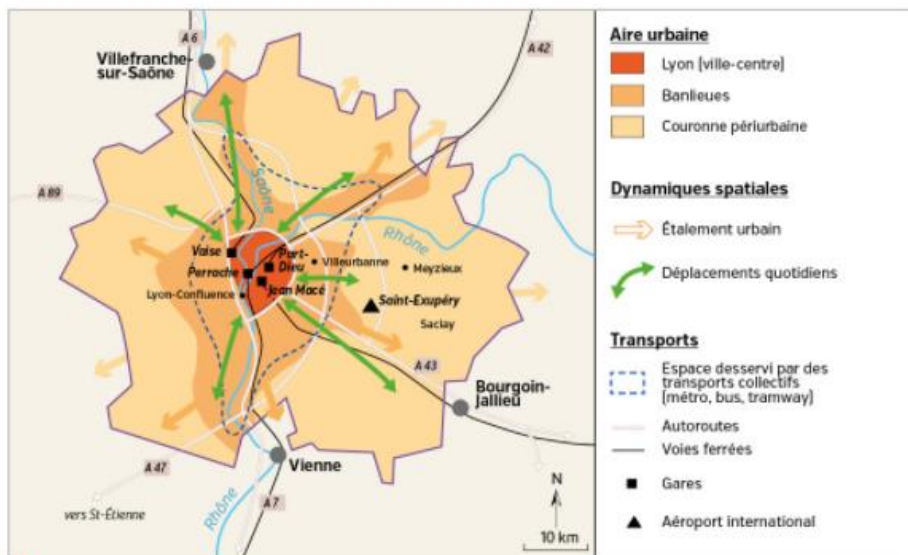
#### SOCLE Compétences

- Domaine 1 : Je pratique différents langages en géographie
- Domaine 5 : J'établis des liens entre l'espace et l'organisation des sociétés



#### CHIFFRES CLÉS

- ➔ **Grand Lyon Métropole**
  - 1,3 million d'habitants.
  - 59 communes réparties sur 538 km<sup>2</sup>.
- ➔ **Aire urbaine de Lyon**
  - 2,6 millions d'habitants.
  - 514 communes réparties sur 6 000 km<sup>2</sup>.



#### 2 L'aire urbaine lyonnaise

#### 3 Paroles d'habitants

##### a. Safia, de Lyon

« Avec mon conjoint, nous avons la chance d'habiter dans le centre de Lyon et de pouvoir nous rendre au travail, pratiquer nos loisirs (cinéma, sport...) en transport en commun ou à vélo. »

■ Grand Lyon Magazine n° 36, février 2012.



Le centre-ville de Lyon, place Jules-Ferry (2014)



Le quartier Gratte-ciel à Villeurbanne (2015)

##### b. Pierre, de Villeurbanne

« Ici, on parle de "blocs" : ce sont ces hauts immeubles aux toits en gradins de près de 20 étages. Les gens gardent un rapport un peu villageois, avec les commerçants notamment. Aujourd'hui, on a des revenus élevés qui cohabitent avec des revenus plus bas et une plus grande disparité culturelle. Certains le vivent mal. »

■ D'après Rue 89-Lyon, 17 juin 2014.



Des lotissements à Meyzieu (2013).

##### c. Jean-Marc, de Meyzieu

« C'est Meyzieu qui offrait le meilleur rapport qualité-prix pour habiter dans une maison. J'ai découvert avec surprise la rapidité du tram pour aller travailler. Quant à ma femme, elle apprécie le côté vert de la ville et ses pistes cyclables. »

■ D'après Le Progrès, septembre 2015.

#### Activités

**Question clé** Quels espaces composent l'aire urbaine ? Quelles dynamiques les caractérisent ?

##### ITINÉRAIRE 1

■ J'analyse et je comprends les documents

- 1 Doc 1 et chiffres clés. Présentez l'aire urbaine de Lyon : localisation, population...
- 2 Doc 1 et 2. Décrivez l'évolution de l'aire urbaine de Lyon depuis les années 1950.
- 3 Doc 2 et 3. Associez chaque habitant du doc 3 au type d'espace urbain dans lequel il vit et décrivez-le.
- 4 Doc 2 et 3. Pourquoi habite-t-on de plus en plus loin du centre de Lyon ? Quelle en est la conséquence sur les déplacements quotidiens ?

OU

##### ITINÉRAIRE 2

■ J'organise mes connaissances (étape 1)

Complétez le tableau suivant à l'aide des documents 1 à 4 pour répondre à la question clé.

| L'aire urbaine de Lyon...                           | Quel(s) doc(s) ? | Quelles informations ?  |
|---|------------------|---|
| ...est composée d'espaces aux fonctions différentes | Doc 2 et 3       | Repérez les trois espaces qui composent l'aire urbaine et relevez les caractéristiques de chacun. |
| ...s'étale en augmentant la mobilité                | Doc 1, 2 et 3    | Montrez que la croissance de Lyon entraîne une mobilité plus forte des habitants.                 |
| ...est attractive et mondialisée                    |                  | Relevez les éléments montrant que Lyon est attractive et bien connectée au monde.                 |

# Étude de cas

## B Lyon, une métropole internationale attractive

### 4 La Part-Dieu : un centre d'affaires

Lyon Part-Dieu est le cœur stratégique de la métropole lyonnaise et l'un des moteurs de son attractivité à l'échelle nationale et européenne. Lyon Part-Dieu se positionne comme un lieu d'échanges traversé par un demi-million de déplacements chaque jour : réseau de transports en commun (métro, tramway, lignes de bus), stations vélo/v', taxis, gare routière.

Construit autour de la gare TGV, en liaison directe avec Paris et l'Europe, le quartier de Lyon Part-Dieu s'est imposé comme le deuxième pôle tertiaire et de décision français. Plus de 2 200 établissements y emploient quelque 45 000 salariés, sur près de 1 million de m<sup>2</sup> de bureaux.

www.grandlyon.com, 2016.

1. Service de location de vélos développé par la métropole Grand Lyon.



### 5 Le bâtiment d'Euronews (chaîne internationale d'information), quartier Lyon-Confluence, 2016

L'aménagement de ce nouveau quartier, au cœur de Lyon, a pour objectif de doubler la surface du centre-ville.

### 6 Un entrepreneur analyse le pouvoir d'attraction de Lyon

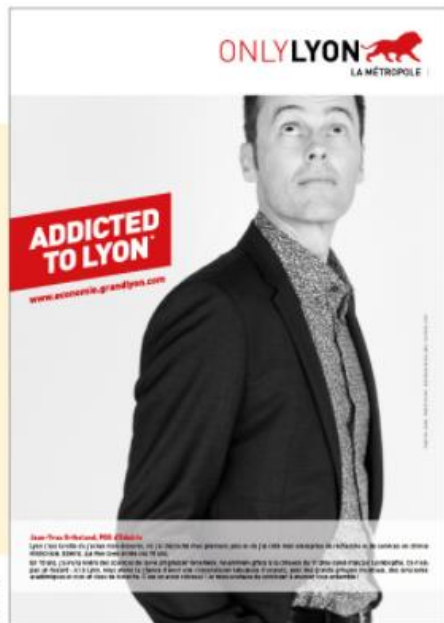
Jean-Yves Ortholand, président de la société Edebris.

Lyon, c'est la ville où j'ai fait mon doctorat, où j'ai décroché mes premiers jobs et où j'ai créé mon entreprise de recherche et de services en chimie médicinale, Edebris, qui fête cette année ses 10 ans.

En 10 ans, j'ai vu la filière des sciences de la vie progresser fortement, notamment grâce à la création du 1<sup>er</sup> pôle santé français Lyonbiopôle. Ce n'est pas un hasard : ici, à Lyon, nous avons la chance d'avoir une concentration fabuleuse d'acteurs, avec des grands groupes mondiaux, des structures académiques et tout un tissu de biotechs<sup>1</sup>. C'est un atout colossal ! Je nous souhaite de continuer à avancer tous ensemble !

ONLYLYON, 2015.

1. Entreprises développant de nouveaux produits pour la santé, la qualité et la sécurité de l'alimentation et la protection de l'environnement.



Affiche parue à l'occasion de la campagne de communication émise par la Communauté urbaine de Lyon, 2015.



### 7 Lyon-Saint-Exupéry : un carrefour multimodal

#### CHIFFRES CLÉS

- ➔ 15 000 créations d'entreprises par an.
- ➔ Ville la plus attractive pour les cadres en France.
- ➔ 6 millions de visiteurs accueillis en 2014, dont environ 20 % d'étrangers.
- ➔ 130 000 étudiants, dont 10 % d'étrangers.

#### VOCABULAIRE

- ➔ **Carrefour multimodal**  
Lieu qui concentre différents moyens et réseaux de transport connectés entre eux.
- ➔ **Pôle tertiaire**  
Espace concentrant les activités de services et de commandement. Il attire chaque jour les flux de travailleurs.

## Activités

Question clé Quels espaces composent l'aire urbaine ? Quelles dynamiques les caractérisent ?

### ITINÉRAIRE 1

#### J'analyse et je comprends les documents

- 5 Doc 4 à 6. Montrez que l'agglomération lyonnaise attire les activités.
- 6 Doc 4 et 7. Pourquoi peut-on affirmer que l'aire urbaine lyonnaise est un carrefour multimodal bien relié à l'Europe ?
- 7 Doc 4 et 5. Comment le centre-ville de Lyon est-il aménagé ? Dans quel but ?

#### J'argumente à l'écrit

- 8 Un Américain souhaite s'installer dans la région lyonnaise. Il vous demande de lui décrire le mode de vie dans les différents lieux de l'aire urbaine (centre-ville, banlieue, couronne). Il veut également savoir si l'influence de Lyon est suffisante pour développer une activité internationale. Vous lui répondez en rédigeant un e-mail.

OU

### ITINÉRAIRE 2

#### J'organise mes connaissances (étape 2)

À l'aide des documents 4 à 7, terminez de compléter le tableau pour répondre à la question clé.

| L'aire urbaine de Lyon...                           | Que(s) doc(s) ? | Quelles informations ?  |
|---|-----------------|---|
| ...est composée d'espaces aux fonctions différentes | Doc 4 et 7      | Repérez les trois espaces qui composent l'aire urbaine et relevez les caractéristiques de chacun. |
| ...s'étale en augmentant la mobilité                | Doc 7           | Montrez que la croissance de Lyon entraîne une mobilité plus forte des habitants.                 |
| ...est attractive et mondialisée                    | Doc 4 à 7       | Relevez les éléments montrant que Lyon est attractive et bien connectée au monde.                 |

# Étude de cas

## TÂCHE COMPLEXE

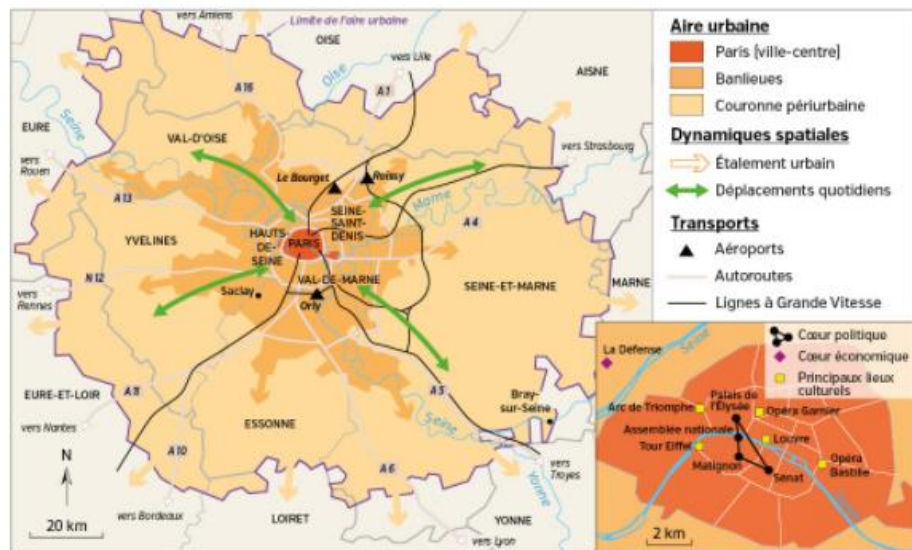
### SOCLE Compétences

- **Domaine 1 :** Je décris et je m'exprime à l'oral de façon claire et argumentée
- **Domaine 2 :** J'organise mon travail dans le cadre d'un groupe pour élaborer une tâche commune

# L'aire urbaine de Paris, une métropole mondiale

### CONSIGNE

Un journal télévisé propose de diffuser un reportage de 4 minutes sur la mondialisation qui renforce l'importance des métropoles. Le premier sujet est consacré à l'aire urbaine de Paris. L'objectif est de montrer comment on habite aujourd'hui à Paris et comment la métropole mondiale constitue un espace très attractif pour les habitants et les activités. En équipe, rédigez le scénario et les commentaires du reportage que vous présenterez à l'oral.



1 L'aire urbaine de Paris

### CHIFFRES CLÉS

- ➔ **Paris**
  - 2,2 millions d'habitants
  - 21 154 hab./km<sup>2</sup>.
- ➔ **L'agglomération parisienne**
  - 10,6 millions d'habitants
  - 3 726 hab./km<sup>2</sup>.
- ➔ **L'aire urbaine de Paris**
  - 12,4 millions d'habitants
  - 718 hab./km<sup>2</sup>.

### 2 Une ville mondiale

En tant que ville mondiale, Paris regroupe les lieux des pouvoirs politique, économique (la région Île-de-France compte pour près de 30 % du PIB français) et intellectuel (premier centre universitaire français). Le quartier d'affaires de la Défense, l'aéroport Roissy-Charles-de-Gaulle, le pôle scientifique du plateau de Saclay sont autant de zones qui doivent permettre de renforcer le rôle de la capitale. Il s'agit de faire du Bassin parisien un vaste ensemble compétitif à l'échelle mondiale.

■ Éric Janin, *Carto*, n°17, mai-juin 2013.



3 La Défense, l'un des principaux quartiers des affaires en Europe

- 1 Suez Environnement
- 2 Total
- 3 Areva
- 4 EDF
- 5 Société générale

### 4 Paroles d'habitants

#### a. Frédéric, dans la couronne périurbaine

Comme plus de 70 % des Français, Frédéric a concrétisé le rêve de posséder une maison individuelle avec jardin. Il vient de la proche banlieue parisienne et habite maintenant avec sa femme et ses trois enfants dans un lotissement de Bray-sur-Seine, une commune située à 100 km à l'est de Paris. Comme sa femme, il travaille à Paris. « Je passe dans une journée quasiment 4 h dans les transports. Le matin, je me réveille à 2 h 45 et je quitte la maison vers 4 h 05. Je fais les 25 km pour aller à la gare et prendre le train vers 4 h 45. J'arrive à Paris vers 6 h 10 et je commence mon boulot à 7 h. »

■ Interview tirée du documentaire *La Vie rêvée des pavillons*, France Télévisions, 2010.

#### b. Françoise, dans le centre de Paris

« J'habite Paris depuis toujours ! J'ai choisi d'habiter dans un petit appartement pour rester dans le centre de Paris, à Bastille. Je suis à égale distance des gares afin d'être toujours potentiellement très mobile. N'ayant pas de voiture, je me déplace en transports en commun (métro, bus, train) et à pied pour mes courses et mes loisirs. Lorsque j'étais en activité, je me rendais au travail en métro. »

■ Propos recueillis par Marie-Pierre Saulze, 2016.

### COUP DE POUCE

Pour vous aider à réaliser votre reportage, recopiez et complétez le tableau ci-dessous.

|   | Documents à utiliser | Informations à prélever des documents |
|---|----------------------|---------------------------------------|
| Situez l'aire urbaine, son étalement, ses différents espaces et les modes de vie de ses habitants.  |                      |                                       |
| Relevez les éléments montrant que Paris est une métropole mondiale puissante et attractive (poids économique, politique et culturel, connexion au monde). |                      |                                       |

- Domaine 4 : Je formule des hypothèses et je les vérifie
- Domaine 5 : Je comprends l'organisation du monde et l'activité humaine

## Comment les villes influencent-elles le territoire français ?

MISE EN PERSPECTIVE

### ÉTAPE 1 Je caractérise une aire urbaine

A Recopiez le tableau suivant.

|  | Caractéristiques des aires urbaines |  |
|--|-------------------------------------|--|
| I. Des espaces variés aux fonctions diverses               |                                     |  |
| II. Des modes de vie sous influence urbaine                |                                     |  |
| III. Une influence urbaine renforcée par la mondialisation |                                     |  |

B D'après ce que vous avez appris de l'étude de l'aire urbaine de Paris ou de Lyon, remplissez le tableau avec les expressions ci-dessous. Attention, vous n'avez le droit d'utiliser que 9 expressions (1 par case) : choisissez-les bien pour qu'elles résument le mieux possible les caractéristiques de l'aire urbaine que vous avez étudiée.

#### I. Des espaces variés aux fonctions diverses

- couronne périurbaine : urbanisation discontinue, résidentielle et qui s'étale
- agglomération urbanisée de façon continue et aux nombreux emplois
- couronne périurbaine : entièrement urbanisée, résidentielle et qui s'étale
- banlieue urbanisée résidentielle et d'activités
- quartiers des affaires
- centre-ville animé mais peu habité
- ville-centre qui regroupe les activités
- campagne résidentielle et de loisirs
- banlieue-dortoir

#### II. Des modes de vies sous influence urbaine

- temps de transport limité
- mobilités en forte croissance
- mode de vie urbain, parfois à la campagne
- déplacements quotidiens fréquents
- temps de transport important
- nouveaux lotissements
- étalement urbain, habitats loin du travail
- achats de proximité
- transports en commun pour tous
- déplacements routiers difficiles

#### III. Une influence urbaine renforcée par la mondialisation

- carrefour de communication
- espace mal desservi
- concentration des activités (emplois, achats, loisirs)
- espace pollué peu attractif
- métropoles interconnectées
- nombreux transports en commun
- carrefour multimodal
- agglomération attractive
- concentration des flux
- espaces délaissés

### ÉTAPE 2 Je formule des hypothèses

C À partir de l'étude de cas travaillée et du tableau ci-dessus, rédigez, pour chacune de ces idées, une phrase permettant de comprendre l'influence des villes sur les territoires français.

1. Les principaux espaces des aires urbaines sont...
2. Les modes de vie dans les aires urbaines sont...
3. Les raisons de l'attraction des aires urbaines sont...

### ÉTAPE 3 Je vérifie si mes hypothèses sont justes

D Étudiez les documents 1 à 3 ci-dessous. Pour chaque document, indiquez à quelle hypothèse retenue dans l'étape 2 il correspond.



#### 1 La ville de Lampertheim dans l'aire urbaine de Strasbourg, 2015

- |   |                            |  |
|---|----------------------------|--|
| 1 Lampertheim (2 905 hab.)              | 4 Zone commerciale         | 7 Zone industrielle et commerciale                 |
| 2 Construction de nouveaux lotissements | 5 Mundolsheim (4 817 hab.) | 8 Échangeur autoroutier (Autoroute de l'Est - E25) |
| 3 Espaces agricoles                     | 6 Gare de Mundolsheim      |  |

#### 2 La complémentarité ville-campagne

Si Paris a conservé sa position prédominante, sa croissance a été moins forte que celle de nombre de capitales régionales (Toulouse, Lyon, Montpellier, Nantes...). Ces métropoles provinciales sont aujourd'hui devenues les principaux points d'appui du développement du territoire français. Bien connectées avec l'extérieur, elles offrent des services et une qualité de vie qui les rendent très attractives.

Il existe de multiples complémentarités entre les métropoles et le reste du territoire. L'offre de soins médicaux, la formation supérieure ou les services aux entreprises que concentrent aujourd'hui les métropoles demeurent ouverts à tous, y compris aux habitants des périphéries. Vivre à la campagne n'implique pas nécessairement une coupure avec la vie métropolitaine mais, au contraire, des échanges fréquents.

■ Arnaud Brennetot, « Atlas de la France », H.S. *Le Monde - La Vie*, 2014.

#### 3 Les mobilités quotidiennes

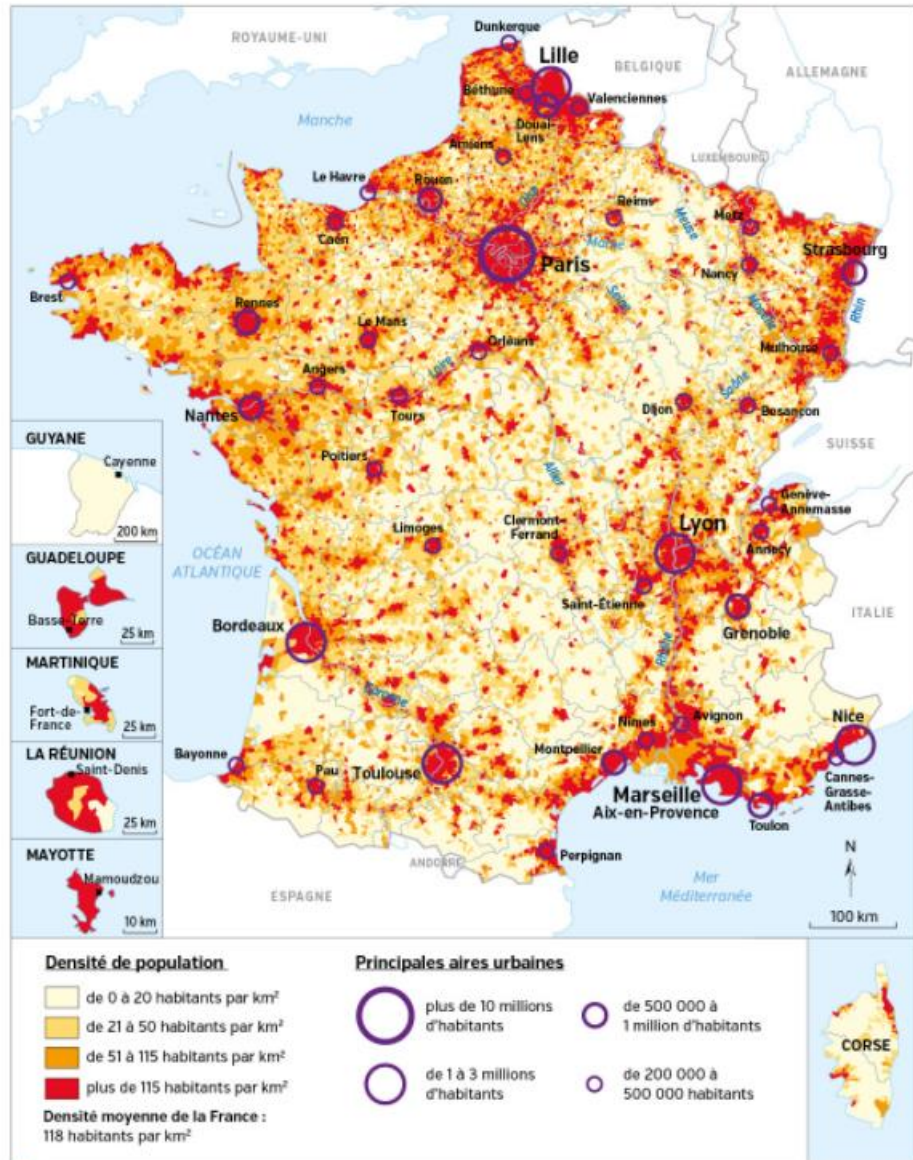
Il faut en moyenne 50 mn aux Français pour se rendre sur leur lieu de travail et en revenir, une durée qui s'est allongée de 10 mn en 12 ans. La proportion de salariés mettant entre 1 h et 1 h 30 est désormais d'1 sur 5.

Les habitants de la région parisienne ont un temps de déplacement deux fois plus important que ceux des petits pôles urbains (68 mn contre 35 mn).

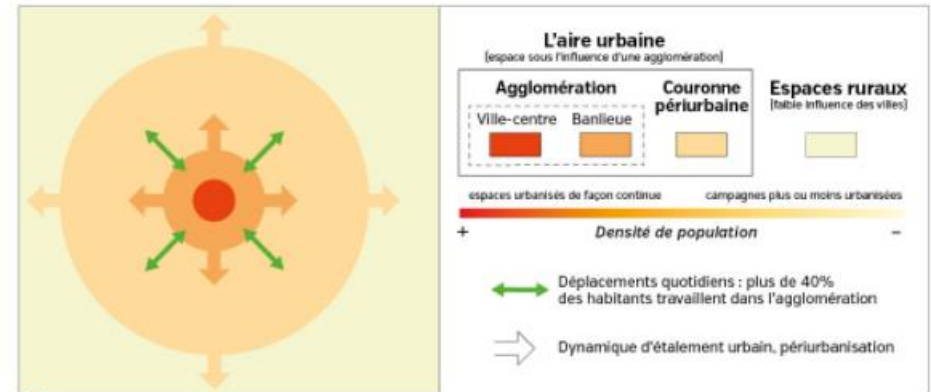
Une grande majorité des trajets en direction du lieu de travail se font en voiture, loin devant les transports en commun, la marche ou le vélo. Les femmes ont des temps de déplacement légèrement moins longs (46 mn) que les hommes (52 mn), mais un quart d'entre elles effectuent habituellement un détour sur leur trajet « pour déposer un enfant, aller le chercher, faire des courses », contre 13 % des hommes.

■ *Le Monde*, « Les Français mettent en moyenne 50 minutes pour l'aller-retour domicile-travail », 2 novembre 2015.

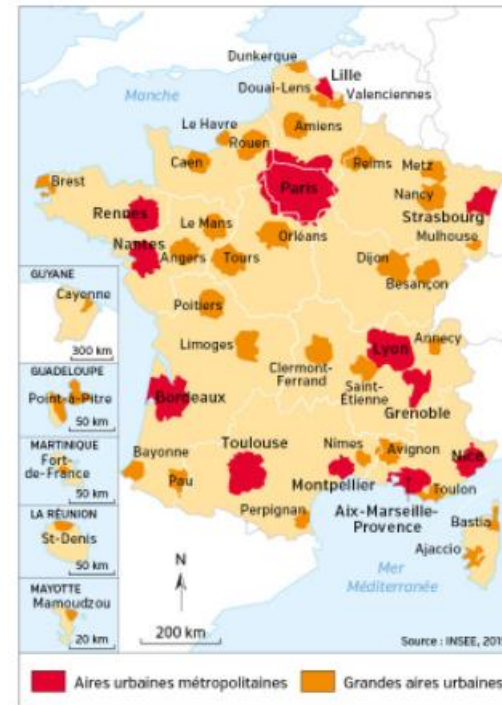
# Des territoires français sous influence urbaine



1 Population et grandes aires urbaines



2 Schéma de l'aire urbaine



3 Les principales aires urbaines en France (2015)

**CHIFFRES CLÉS**

- ➔ **792 aires urbaines** organisent le territoire français.
- ➔ **85 %** des Français vivent dans une **aire urbaine**.
- ➔ Les **10 premières aires urbaines** regroupent **35 %** de la population française.
- ➔ Les **3/4** des communes rurales sont sous influence des villes.

**QUESTIONS**

- Je situe dans l'espace
- 1 Doc 1. Localisez les zones de fortes densités en France métropolitaine (plus de 115 habitants par km<sup>2</sup>). À quels types d'espaces correspondent-elles ?
- 2 Doc 1 à 3. Montrez que le territoire français est majoritairement sous influence des aires urbaines.
- 3 Doc 1. De quelle agglomération le territoire de votre collège est-il sous influence ?

## Les aires urbaines, géographie d'une France mondialisée

→ Quelle influence les villes exercent-elles sur le territoire français ? Quel rôle y joue la mondialisation ?

### VOCABULAIRE

#### Aire urbaine

Espace continu qui se compose d'une ville-centre, de ses banlieues immédiates et d'une couronne périurbaine.



#### Couronne périurbaine

Elle regroupe des communes dans lesquelles au moins 40 % de la population résidente ayant un emploi travaille dans la ville-centre.

#### Étalement urbain

Expansion des agglomérations et des constructions urbaines, le long des routes et en milieu rural.

#### Métropole

Grande ville concentrant population, activités et richesses et qui exerce son aire d'influence sur des territoires étendus : région, pays, monde entier.

#### Métropolisation

Concentration de la population et des activités spécialisées dans les grandes villes.

### A Un territoire qui s'urbanise

#### 1. De plus en plus d'urbains

Les **aires urbaines** regroupent aujourd'hui **85 % de la population** alors que la France ne comptait que 53 % d'urbains en 1945. 35 % des Français vivent dans l'une des dix premières aires urbaines.

L'**étalement urbain** se fait aux dépens des espaces ruraux. Les campagnes autour des villes s'urbanisent d'autant plus que l'aire urbaine est importante : c'est le cas autour de Lyon, Nantes, Rennes, Toulouse, Montpellier, Bordeaux ou Marseille.

#### 2. Des évolutions variées

Les **métropoles** du Sud et de l'Ouest, où le cadre de vie est perçu comme plus agréable, ont une **croissance urbaine plus importante** que les métropoles du Nord et du Nord-Est.

L'augmentation des prix de l'immobilier et le manque de logements **ralentissent la croissance des populations dans les centres**, alors que les **couronnes périurbaines** se développent.

### B Des espaces et des modes de vie diversifiés

#### 1. Des centres attractifs

Les **centres des villes attirent les populations** car ils concentrent emplois, commerces et loisirs culturels (musées, opéra, théâtres...). Des **quartiers d'affaires** regroupent les activités de services, comme la Part-Dieu à Lyon ou La Défense à Paris.

Les **banlieues** sont très diverses : zones pavillonnaires, zones commerciales, grands ensembles...

#### 2. L'urbanisation des campagnes

**Villes et campagnes sont complémentaires.** L'étalement urbain conduit peu à peu à une forte imbrication entre les territoires ruraux et urbain.

Pour différentes raisons, **des citadins s'installent dans les espaces ruraux** de la **couronne périurbaine** : achat d'une maison avec jardin pour les enfants, coût de la vie excessif dans les villes, besoin de nature...

### 3. L'augmentation des mobilités

Les Français habitent de plus en plus loin de leur lieu de travail : les déplacements quotidiens s'effectuent aujourd'hui sur 40 km en moyenne, contre 10 km dans les années 1960. L'utilisation de la **voiture** est massive. Les **transports collectifs** ne sont développés que dans les agglomérations : bus, métro, tramway.

### C Une influence renforcée par la mondialisation

#### 1. Des aires urbaines bien reliées entre elles

La **mondialisation accentue la concurrence entre les territoires** et favorise les **grandes métropoles** qui concentrent les services spécialisés et de commandement. Les réseaux de transport permettent aux aires urbaines **d'étendre leur influence** et de **développer les liens** entre elles.

**Paris** est l'aire urbaine la plus vaste et la plus peuplée de France. C'est la **seule métropole mondiale**.

#### 2. L'influence croissante des aires urbaines régionales

La **métropolisation** renforce aussi les **aires urbaines régionales**. Les couronnes périurbaines s'étendent à 30 km autour de Nantes, Rennes, Montpellier et à 50 km autour de Bordeaux, Toulouse ou Lyon.

### CHIFFRES CLÉS

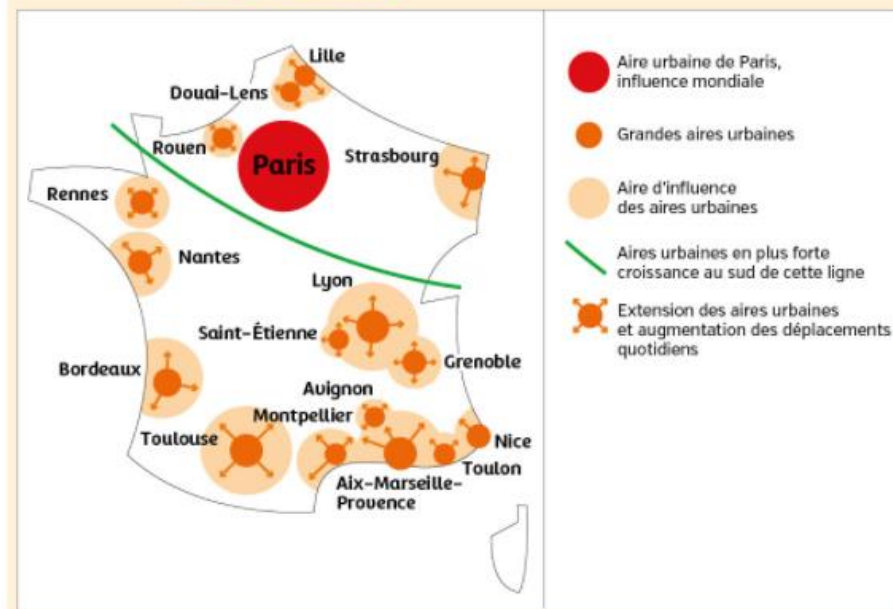
Les 10 principales aires urbaines en France



1,7 Population de l'aire urbaine, en millions d'habitants

Source : INSEE, 2015

### Je retiens autrement



## Comment apprendre ma leçon ?

### J'apprends en réalisant un carnet de révision

Si vous retenir mieux ce que vous écrivez et lisez, vous avez une mémoire plutôt visuelle. Vous pouvez réaliser un carnet de révision.

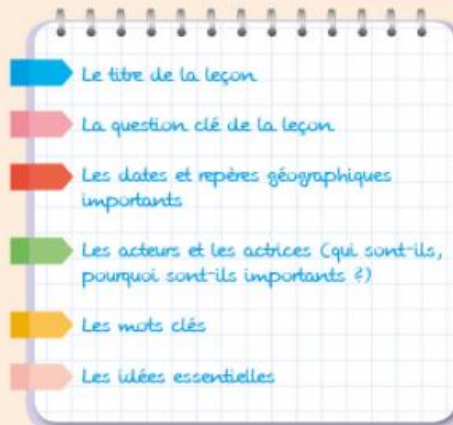
#### Étape 1

- Listez des idées : pas de phrases complètes ni de verbes. Suivez le plan du cours, cela peut vous aider. Pas plus d'une page par leçon...
- N'oubliez pas : il s'agit de trier les informations pour ne noter que l'essentiel.

#### Étape 2

- Abrégez les mots et utilisez un code couleurs identique pour toutes vos fiches : titres, mots clés, dates...

site élève  
fiche de révision



Appliquez-vous pour que votre carnet soit agréable à lire !

## Je révise chez moi

- Je vérifie que je connais les principaux repères du chapitre.

Je sais définir et utiliser dans une phrase :

- aire urbaine
- étalement urbain
- métropole

Je sais situer sur une carte :

- les dix premières aires urbaines en France ;
- les espaces d'une aire urbaine sur un schéma.

site élève  
fornit de carte et schéma à imprimer

Je sais expliquer :

- la croissance des aires urbaines en France.
- l'apparition de nouveaux modes de vie, notamment périurbains.
- le rôle de la mondialisation, qui favorise les grandes aires urbaines.

## Je vérifie mes connaissances

### 1 Je justifie mes réponses.

J'indique si ces phrases sont vraies ou fausses, puis je propose à l'écrit ou à l'oral une correction pour les phrases fausses.

- a. Aujourd'hui, 57 % de la population française vit en ville.
- b. Une aire urbaine est formée d'une ville-centre et de ses banlieues.
- c. Le mode de vie des urbains se caractérise par une grande mobilité.
- d. La mondialisation favorise les aires urbaines du territoire français.

### 2 Je vérifie mes connaissances.

J'associe chacun des espaces des aires urbaines ci-dessous à une photographie.

1. Ville-centre

2. Banlieue

3. Couronne périurbaine



a. La commune de Saint-Grégoire, aux portes de Rennes (Ille-et-Vilaine) en 2014



b. La place Stanislas à Nancy (Meurthe-et-Moselle) en 2016



c. Le quartier du Mirail en périphérie de Toulouse en 2012

### 3 Je connais le vocabulaire de la leçon.

Pour chaque mot, indiquez quelle définition lui correspond.

Étalement urbain

Couronne périurbaine

Aire urbaine

Métropole

Métropolisation

- a. Concentration de la population et des activités spécialisées dans les grandes villes.
- b. Espace continu qui se compose d'une ville-centre, de ses banlieues immédiates et d'une couronne périurbaine.
- c. Grande ville concentrant population, activités et richesses et qui exerce son aire d'influence sur des territoires étendus : région, pays, monde entier.
- d. Elle regroupe des communes dans lesquelles au moins 40 % de la population résidente ayant un emploi travaille dans la ville-centre.
- e. Expansion des agglomérations et des constructions urbaines, le long des routes et en milieu rural.

### 4 Retrouvez d'autres exercices sous forme interactive sur le site Nathan.

site élève  
exercices interactifs



**EXERCICE 1** Analyser et comprendre des documents (20 points)



Affiche du Grand Lyon, 2013

QUESTIONS

Site élève  
Analyser une affiche

- 1 Identifiez le commanditaire de ce document.
- 2 À quelles conséquences de l'urbanisation du territoire français fait-il référence ?
- 3 Quelle solution propose-t-il ? Expliquez pourquoi à l'aide de vos connaissances.
- 4 Décrivez la composition de l'affiche. Pourquoi les deux phrases « c'est décidé, ils partent ensemble » et « co-voiturage : partager un véhicule c'est aussi favoriser les rencontres » ne sont-elles pas de la même taille ?
- 5 L'affiche vous semble-t-elle réussie ? Justifiez.
- 6 À l'aide de vos connaissances, expliquez pourquoi cette affiche pourrait être utilisée pour d'autres aires urbaines.

MÉTHODE

**J'exerce mon esprit critique** (→ Question 5)

- Pour exercer votre esprit critique, vous devez dans un premier temps bien identifier la nature, le commanditaire et les objectifs de l'affiche.
- Ensuite, il vous faut analyser la façon dont le message est présenté : organisation de l'affiche, part réservée au texte et à l'image, différents niveaux de lecture...
- Prenez le temps de bien regarder l'affiche et sa composition. Vous pourrez ainsi plus facilement identifier les différents niveaux possibles de compréhension de cette affiche.

**EXERCICE 2** Maîtriser différents langages (20 points)

**CONSIGNE** Sous la forme d'un développement construit d'une vingtaine de lignes et en vous appuyant sur des exemples d'aires urbaines étudiés en classe, montrez que l'urbanisation du territoire français a modifié les genres de vie et redistribué les populations et les activités économiques.

CONSEILS

- Identifiez les mots clés du sujet puis listez les points de votre leçon qui y sont liés.
- Après une phrase d'introduction qui présente le sujet, rédigez votre texte en deux parties :
  1. les aires urbaines concentrent aujourd'hui une part très importante de la population et sont en pleine expansion.
  2. Les aires urbaines organisent et structurent le territoire français dans le contexte de la mondialisation.
- Utilisez le vocabulaire géographique adapté : *aire urbaine - périurbanisation - métropolisation - attractivité*

**EXERCICE 1** Analyser et comprendre des documents (20 points)

La métropole européenne de Lille (MEL)

Quatrième agglomération par sa taille après Paris, Lyon et Marseille, la métropole européenne de Lille, forte de 85 communes, compte plus d'un million d'habitants.

Avec 84 km de frontière avec la Belgique, elle forme une agglomération transfrontalière de 1,8 million d'habitants.

Au cœur de l'Europe, Lille Métropole ambitionne depuis plusieurs années de développer ses relations européennes et internationales afin de répondre aux défis mondiaux et d'affirmer son attractivité.

Territoire au cœur de l'Europe du Nord-Ouest, la métropole a engagé une coopération de proximité forte avec la Belgique, les Pays-Bas, l'Allemagne, le Royaume-Uni, sans pour autant délaissier les relations avec l'Europe centrale et orientale.

Lille Métropole a par ailleurs développé des liens avec l'espace méditerranéen et consolidé ceux déjà existants avec l'Afrique subsaharienne.

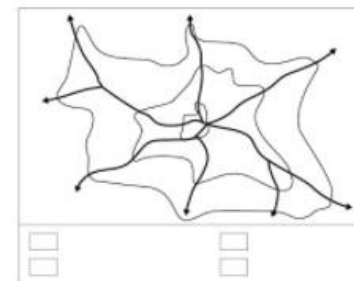
■ D'après lillemetropole.fr, 2016.

QUESTIONS

- 1 Quelle est la source du document ? Que pouvez-vous en déduire quant aux informations données dans le texte ?
- 2 De quelle métropole est-il ici question ? Situez-la à l'échelle de la France.
- 3 Quelle stratégie cette métropole développe-t-elle depuis plusieurs années ?
- 4 À l'aide de vos connaissances, montrez que cette métropole est représentative d'une aire urbaine mondialisée.

**EXERCICE 2** Maîtriser différents langages (20 points)

- 1 Sous la forme d'un développement construit d'une vingtaine de lignes et en vous appuyant sur des exemples travaillés en classe, décrivez les espaces et dynamiques actuels des aires urbaines françaises.
- 2 Sur le schéma ci-contre, nommez et coloriez les différents espaces d'une aire urbaine en complétant la légende.



MON BILAN DE COMPÉTENCES

| Domaines du socle  | Compétences travaillées   | Pages du chapitre  |
|--|---|--|
| D1 Les langages pour penser et communiquer               | Je sais pratiquer différents langages en géographie<br>Je sais décrire et m'exprimer à l'oral de façon claire et argumentée   | Étude de cas ..... p. 212-215<br>Étude de cas ..... p. 216-217   |
| D2 Méthodes et outils pour apprendre                     | Je sais organiser mon travail dans le cadre d'un groupe pour élaborer une tâche commune<br>Je sais organiser mon travail personnel  | Étude de cas ..... p. 216-217<br>Apprendre à apprendre ..... p. 224  |
| D4 Les systèmes naturels et les systèmes techniques      | Je sais formuler des hypothèses et les vérifier   | Des études de cas à La France ..... p. 218-219   |
| D5 Les représentations du monde et de l'activité humaine | Je sais établir des liens entre l'espace et l'organisation des sociétés<br>Je comprends l'organisation du monde et l'activité humaine<br>Je sais me repérer dans l'espace | Étude de cas ..... p. 212-215<br>Des études de cas à La France ..... p. 218-219<br>Cartes ..... p. 220-221 |